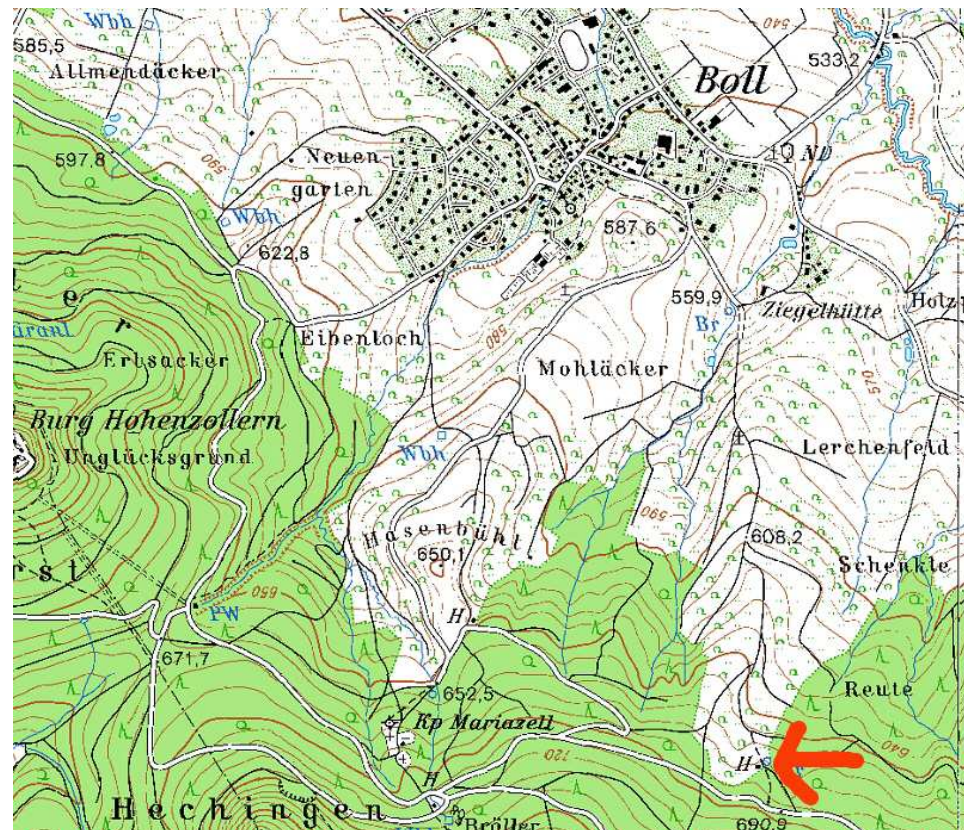


## Wegbeschreibung Kolpinghütte St. Michaelis in Hechingen

B27 Tübingen in Richtung Balingen. Die erste Ausfahrt hinter Hechingen (Hotel/Gasthof Brielhof) am Fuß des Hohenzollern rechts ab. Nach ca. 800 m rechts ab. Nach 500 m wieder recht, unter die Eisenbahnbrücke nach Boll. Durch Boll hindurch immer Richtung Wallfahrtskapelle Maria Zell (eine große Links- und eine Rechtskurve). Am Ortsausgang (dort geht es wieder bergauf) nach recht abzweigen Richtung Wallfahrtskapelle Maria Zell.

- Nach 20 m links **und nicht** nach Maria Zell. Nach 200m hinter dem Brunnen dann recht bergauf in die Felder. Bis zum Waldrand teilt sich der Weg immer wieder. Immer links halten bis zum Waldrand, In einer Kurve ...
- Sollte die Straße vereist sein, bietet sich der Umweg über Maria Zell an. Bis zum Parkplatz an der Wallfahrtskirche fahren und dann weiter an der Hütte vorbei in den Wald. In der ersten 180°-Kurve links den Feldweg den Berg wieder herunter. Sobald ihr auf die asphaltierte Straße kommt, rechts ab 200m bis zum Waldrand. In einer Kurve ...



In einer Kurve ist dann ein kleiner Parkplatz. Dort parken und die restlichen 100 m zu Fuß die Treppen hoch gehen.

Meine Telefonnummer für den Notfall: 0176/54020497



