

FRÜHLA 2013

Hallo Pinselohren

Es ist endlich Frühling und unser erstes Zeltlager steht auf dem Programm. Ich will euch hiermit die aktuellsten Informationen geben, damit ihr alles habt, um euch bestens darauf vorzubereiten. Das FRÜHLA findet dieses Mal wahrscheinlich wieder auf dem oberen Lindenhof bei Eningen statt und ist etwa 10 km von uns entfernt.

Das Lager beginnt am Freitag, den 19.04.13 und endet am 21.04.13, also knapp zweieinhalb Tage. Für alle, die zu ersten Mal auf die STEWA mitwollen, ist dieser Lager eine Pflichtveranstaltung, weil wir uns besonders darauf Vorbereiten wollen, ein Stewa-Test also. Wir wollen am Samstag einige praktische Dinge ausprobieren wie Zeltaufbau, Feuerstellenbau und Essen aus der Natur und am Sonntag mit vollem Gepäck zu Fuß über den Urselberg zur Adventgemeinde zurücklaufen. Für die Großen ist diese Strecke keine wirkliche Herausforderung, für Kleinen ist sie aber ein deutlicher Hinweis auf ihre Leistungsgrenzen und was wir uns für die STEWA zumuten dürfen. Bitte deshalb aufs Frühlingslager einen Wanderrucksack mitbringen.

Dieses Mal sind wir nicht allein. Die neu gegründete Gruppe aus Kirchheim will erleben wie Lager und STEWA funktionieren und von uns lernen. Es sind etwa 5 Kinder in eurem Alter.

Start	Fr. 19.04.2013 17:00 h Oberer Lindenhof
Ende	So. 21.04.2013 16:00 h an der Adventgemeinde
Leitung	David Buró & Daniel Wesenjak
Kosten	Für Luchse 10,00 Euro (BLZ 64050000/KoNr:1879553 KSK-RT)
Verpflegung	Freitagabend Selbstverpflegung, ab Samstagmorgen wird für Essen und Trinken gesorgt.
Übernachtung	Im Zelt mit ISO-Matte und Schlafsack.
Programm	Pflanzenkunde / Lagerkunde / Lagerküche / Feuerstellenbau / Andacht / Zeltaufbautraining / CPA-Gottesdienst / Orientierung / Wanderung
Mitbringen:	Wanderrucksack, Schlafsack (Plus Decke), ISO-Matte (keine Luftmatratze), Essbesteck (Messer, Gabel, Löffel, Abtrockentuch), Trinkbecher (kein Glas), und Essgeschirr (tiefer Teller, kein Porzellan), Stoffbeutel für Geschirr und Besteck, Jogginganzug (Schlafzeug), warme Kleidung, Regenkleidung, Wanderschuhe, Handtuch, Waschzeug, Zahnputzzeug, Taschenlampe, Taschenmesser, Bibel, 1l Trinkflasche
Nicht mitbringen	MP3-Player, Süßigkeiten, Handy , Gameboy, usw.
An-/Abreise:	Durch die Eltern. Wir versuchen Fahrgemeinschaften zu organisieren.
Informationen und Anmeldungen	David Buró (0 71 21) 1391024 oder (0176) 54020947
Anmeldeschluss	Gruppenstunde 18.04.2013



Hiermit melde ich meinen Sohn/Tochter verbindlich für das CPA-Frühlingslager'13 bei den Reutlinger Luchsen an:

Name:

Vorname:

Geburtsdatum:

Straße:

Wohnort:

Telefon:

Während des Lagers bin ich zu erreichen unter:

Den Teilnehmerbeitrag von 10 Euro habe ich:

- überwiesen
 dieser Anmeldung beigelegt

- Ich bin bereit mein(e) Kind(er) hinzufahren
 Ich habe noch hin Platz für ____ Kinder
 Ich benötige eine Hinfahrgelegenheit

- Ich bin bereit mein(e) Kind(er) abzuholen
 Ich habe noch zurück Platz für ____ Kinder
 Ich benötige eine Rückfahrgelegenheit

Datum:

Unterschrift:



CPA



Christliche Pfadfinderinnen und Pfadfinder der Adventjugend

(CPA) ist eine Pfadfinderorganisation, die auf der ganzen Welt anzutreffen ist. Jeder der Interesse an christlicher Pfadfinderarbeit hat, kann bei uns mitmachen. Die Adventjugend ist die Jugendorganisation der Gemeinschaft der Siebenten-Tags-Adventisten und in allen Bundesländern als Träger der Jugendwohlfahrt anerkannt.



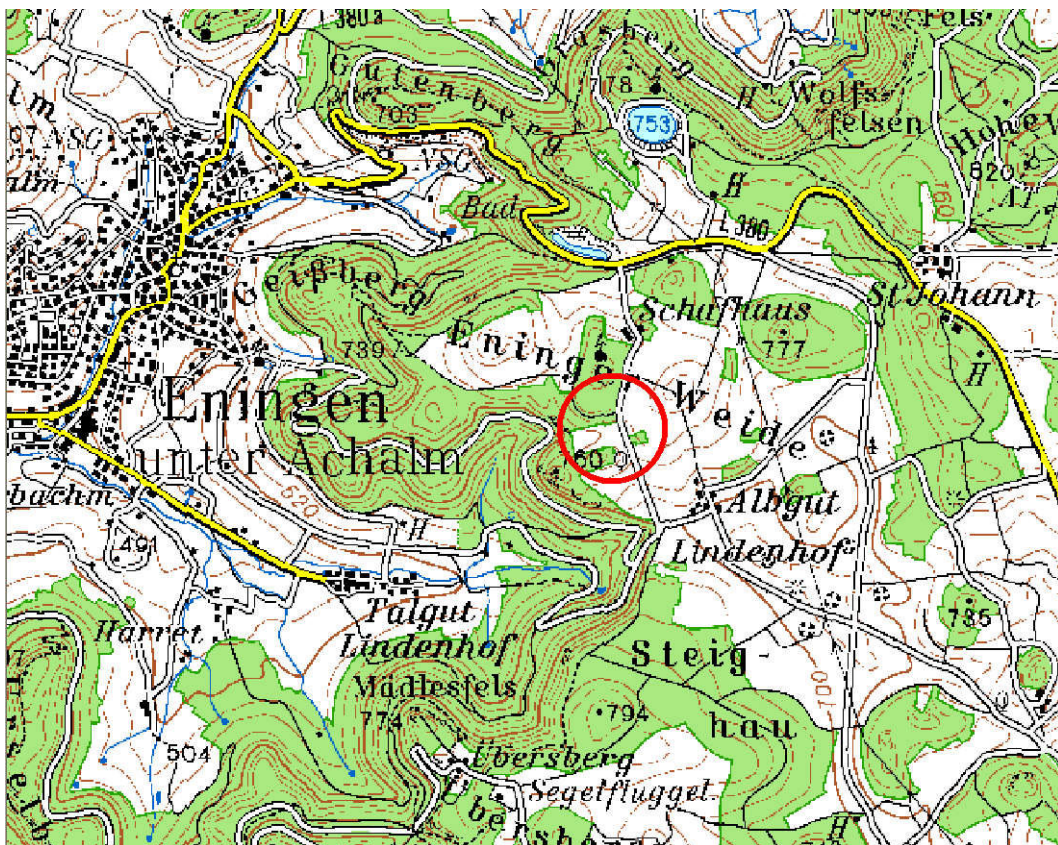
Christliche Pfadfinder freuen sich über das Leben und die Welt. Gott hat uns beides geschenkt. Er gibt unserem Leben Sinn. Darum reden wir über Jesus Christus. Wir lesen in der Bibel und wollen danach handeln.

Pfadfinderinnen und Pfadfinder lieben die Natur. Deswegen sind wir auch oft draußen anzutreffen: bei Zeltlagern, Umweltaktionen, Lagerfeuer, Geländespiel o. a. Wir wollen lernen, mit der Natur zu leben und sie zu schützen. Unsere Pfadfindergruppen sind je nach Größe in verschiedene Altersgruppen aufgeteilt.



Adventjugend will helfen, Orientierung zu finden, zu wissen, wo es lang geht, Brücken zu bauen. Konkret heißt das: miteinander reden, sich kennen lernen, Freundschaft schließen. Wir gehen aufeinander zu, auch über Grenzen hinweg (Internationale Pfadfindertreffen). Wir helfen Menschen in Not. Wir wollen gesund leben und lehnen Alkohol und Drogen jeder Art ab.

Wegbeschreibung zum Frühlingslager 2013 der CPA-Reutlinger Luchse



Durch Eningen durchfahren Richtung Metzingen.
Vor dem Ortsende rechts abbiegen Richtung St. Johann.
Den Serpentine folgen den Berg hinauf.
Nach dem Steinbruch auf der linken Seite am Beginn der Allee rechts abbiegen auf den Wanderparkplatz.
Dort weiterfahren auf dem für die Landwirtschaft freigegebenen Weg den Berg hinauf.
Nach dem Schafhaus noch ca. 500m oben auf dem Berg rechts nach dem Wald ist die Wiese, auf der wir Lagern werden.